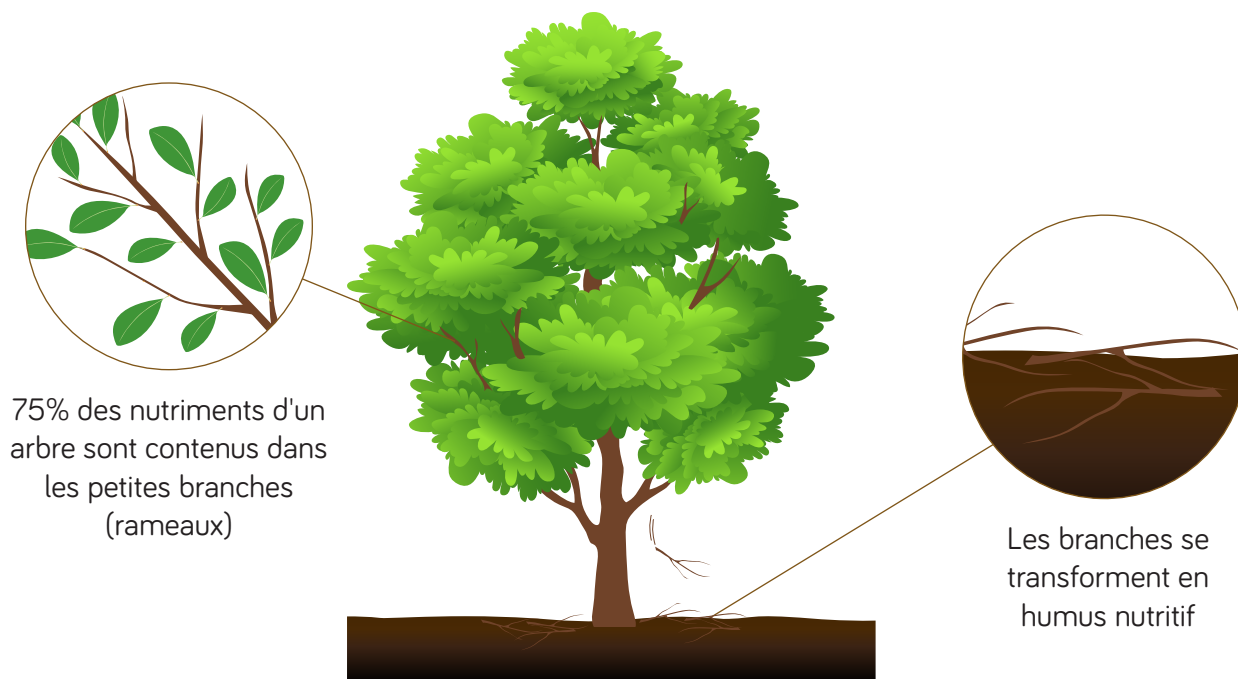




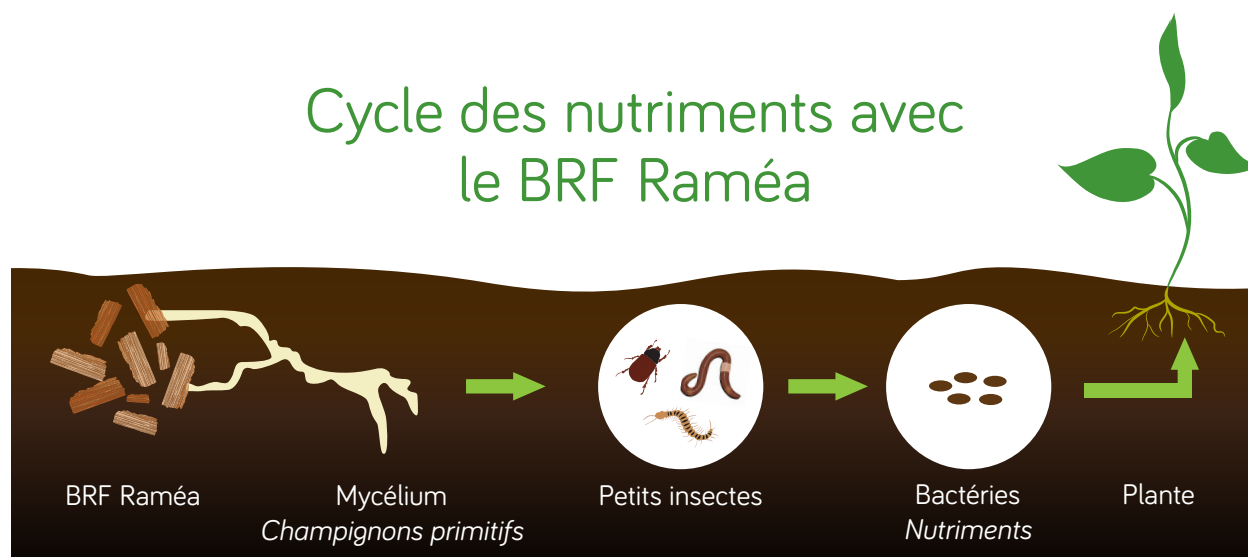
COMMENT CELA FONCTIONNE?



Raméa reproduit les sols riches de la forêt feuillue. Il est composé à 100% de petites branches déchiquetées.

RAMÉA REDONNE VIE AU SOL

Cycle des nutriments avec le BRF Raméa



Méthode en paillis > recommandée

Appliquer **3 po d'épaisseur** en surface comme n'importe quel autre paillis à tout moment de la saison. Permettra un bon contrôle de la mauvaise herbe.



Méthode par incorporation > voir mise en garde

Appliquer **1 po d'épaisseur** en surface et incorporer par griffage dans les **4 premiers pouces** du sol. Ne pas enterrer le paillis complètement.

FERTILISATION (VOIR TABLEAU)



Mise en garde

L'incorporation accélère le phénomène de dégradation de Raméa et de création d'humus, MAIS... ceci entraînera une fixation de l'azote de votre sol pour la première année. Cet azote sera libéré aux plantes les années suivantes.

Pour limiter la faim d'azote, nous recommandons:

- De procéder à l'incorporation à l'automne
- Et/ou amender le sol avec des fertilisants organiques (voir tableau)

Type de fertilisant	Quantité requise pour 10 sacs raméa 2 pi ³
Fumier de poulet granulé 5-3-2	10 kg
Fumier de crabe 4,5-5-0,2	10 kg
Farine de sang 12-0-0	4 kg

Il existe une multitude de produits fertilisants sur la marché, demandez conseil à un horticulteur au besoin.